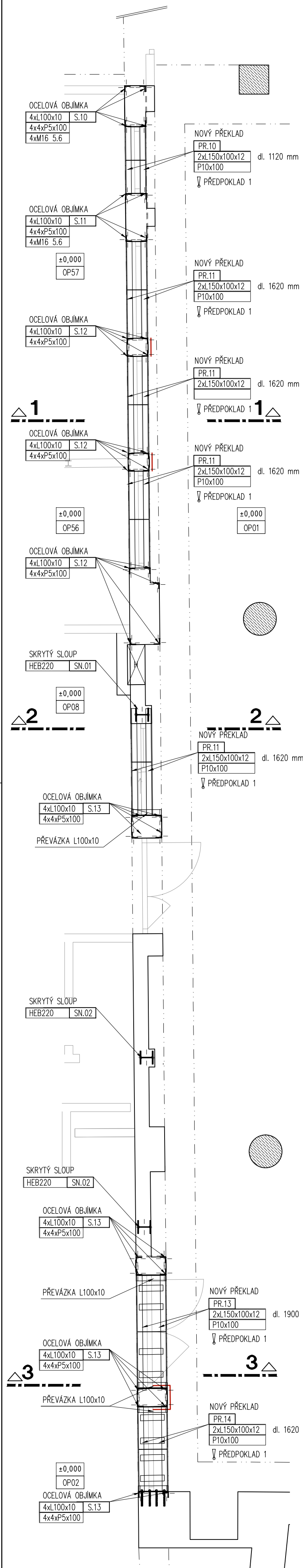
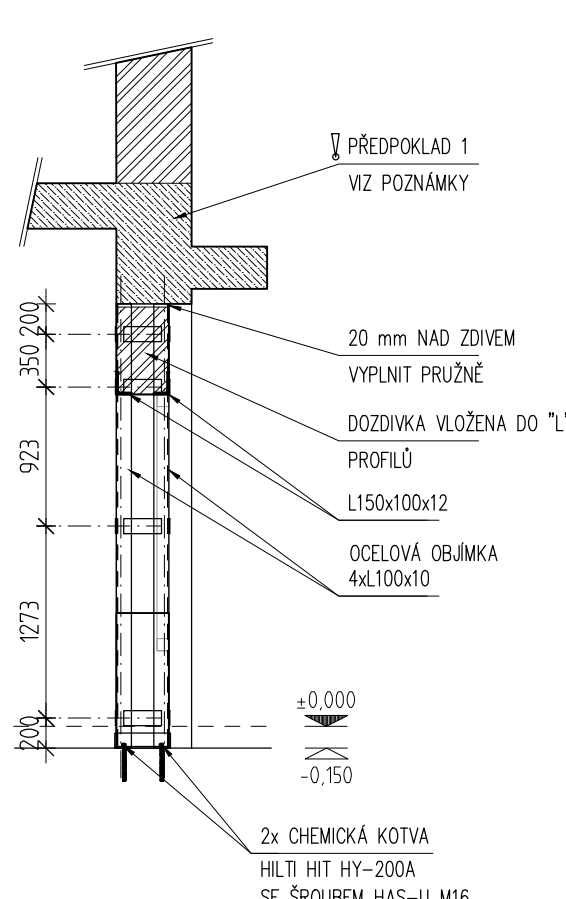


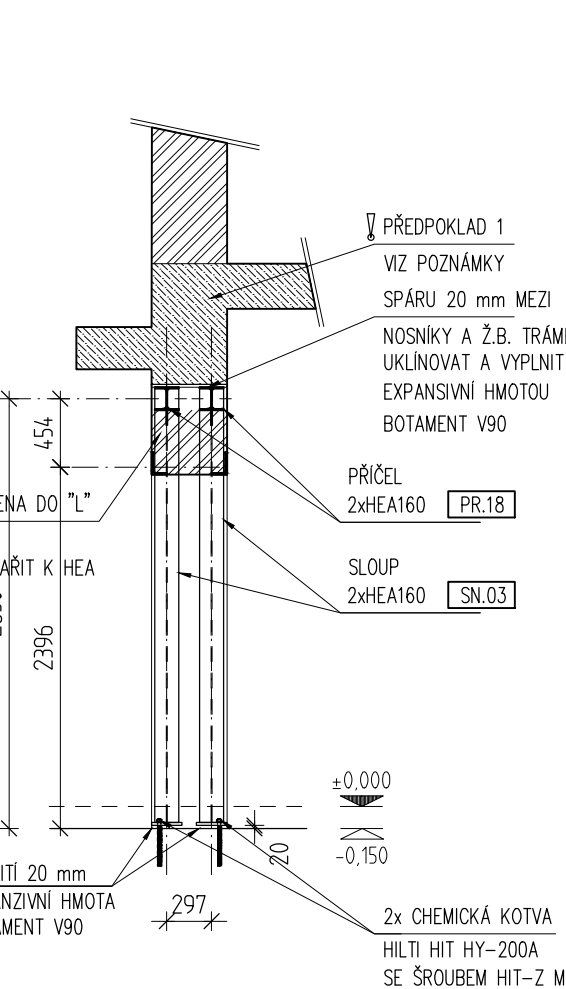
PŘEKLADY VESTIBULU
PŮDORYS - VÝCHODNÍ ČÁST



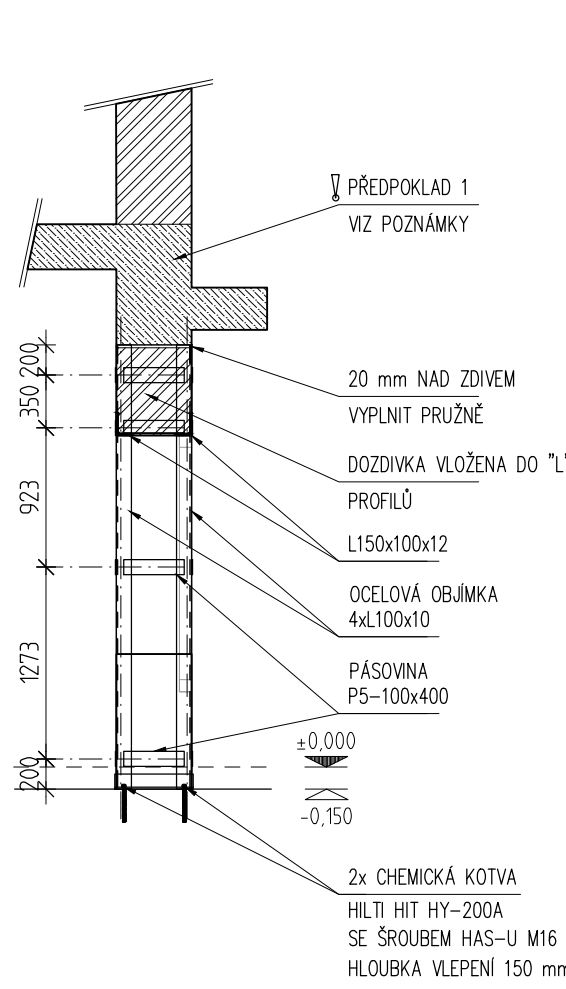
ŘEZ 1-1
CHARAKTERISTICKÝ ŘEZ VYNESENÍ NADPRAŽÍ
PRO ŠÍŘI DO 350 mm



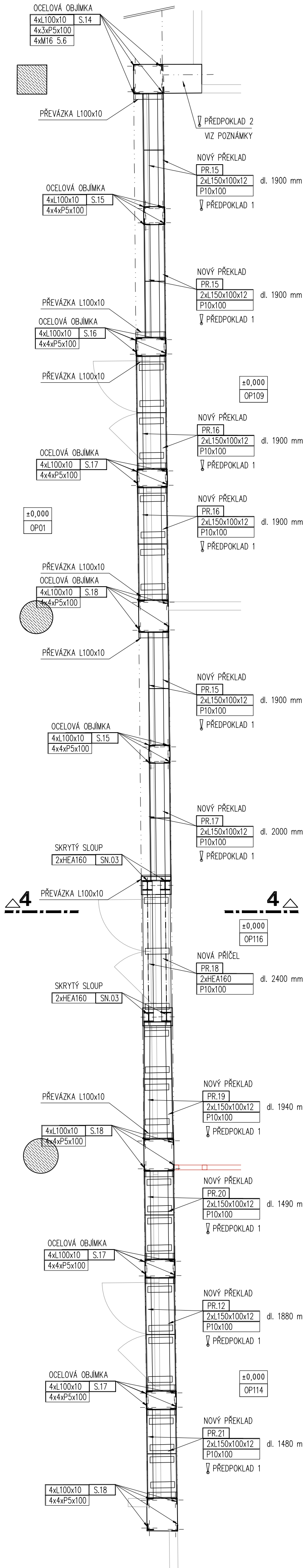
ŘEZ 4-4
RÁMOVÉ VYNESENÍ



ŘEZ 3-3
CHARAKTERISTICKÝ ŘEZ VYNESENÍ NADPRAŽÍ
PRO ŠÍŘI DO 500 mm

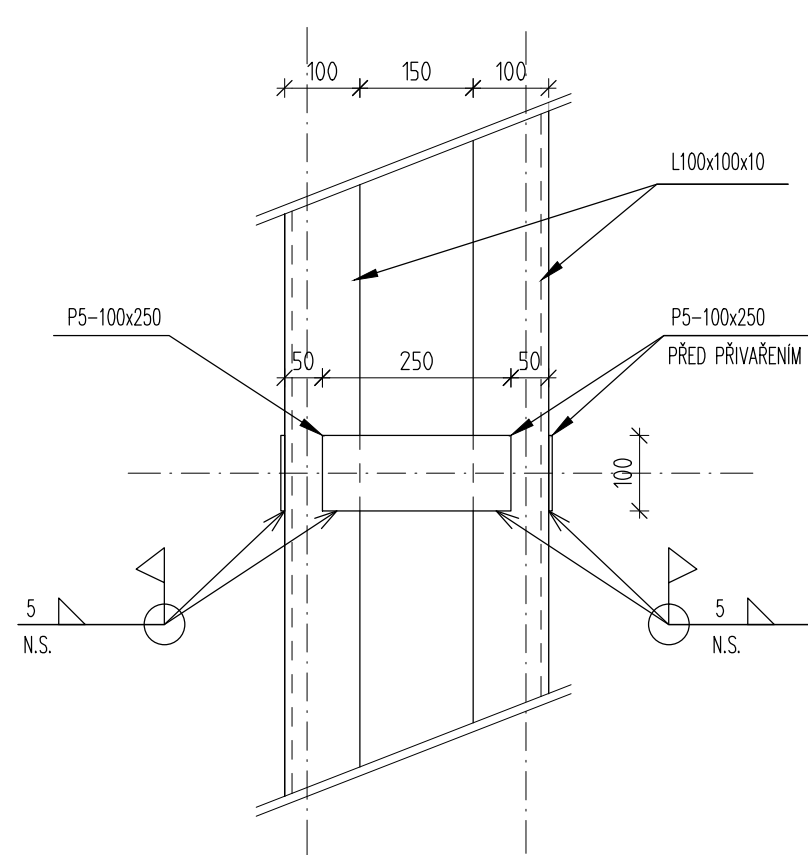


PŮDORYS - ZÁPADNÍ ČÁST



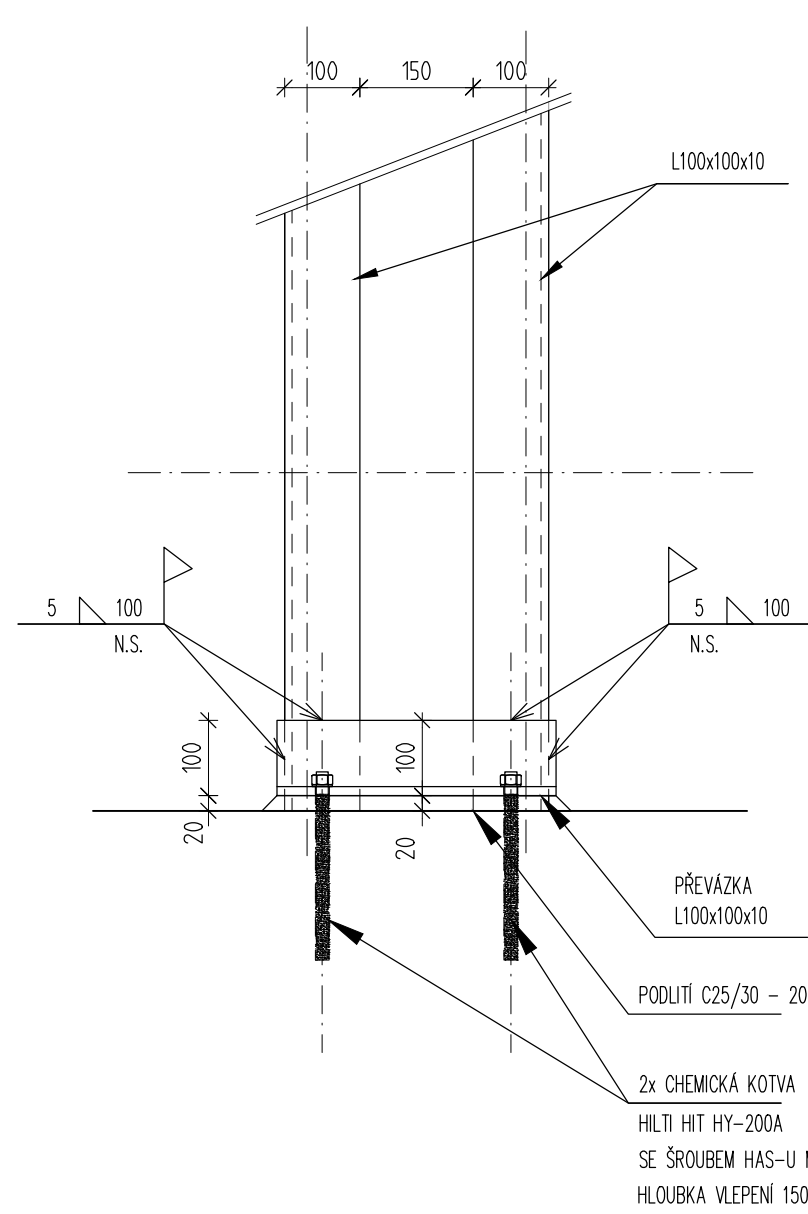
DETAIL OPÁSÁNÍ
M - 1:10

POHLED 1



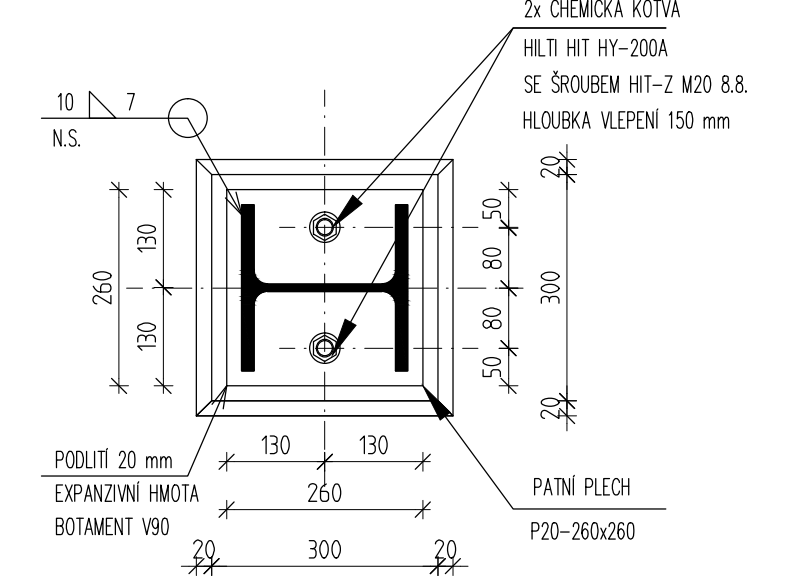
DETAIL KOTVENÍ OPÁSÁNÍ
M - 1:10

POHLED 1

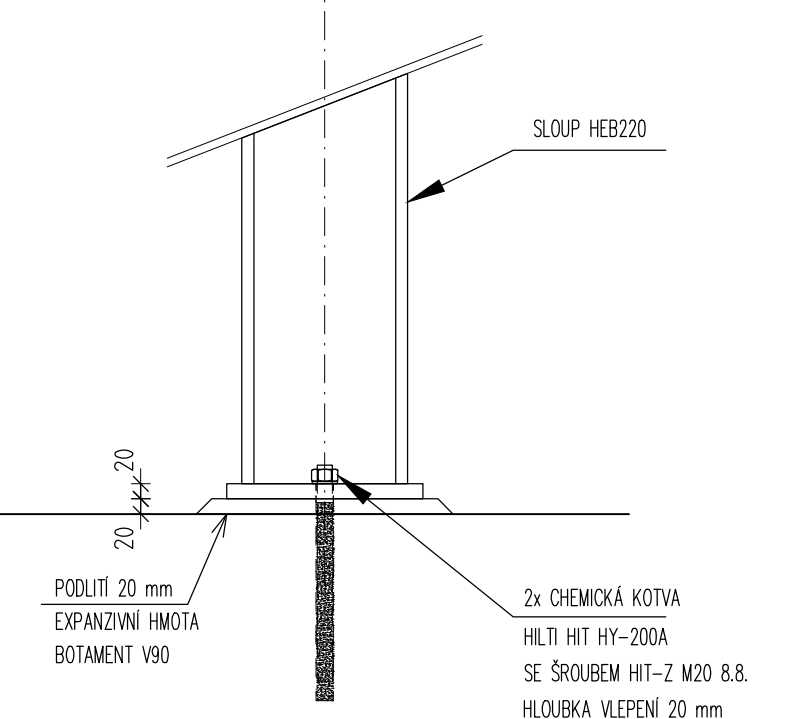


DETAIL KOTVENÍ SLOUPŮ HEB220
M - 1:10

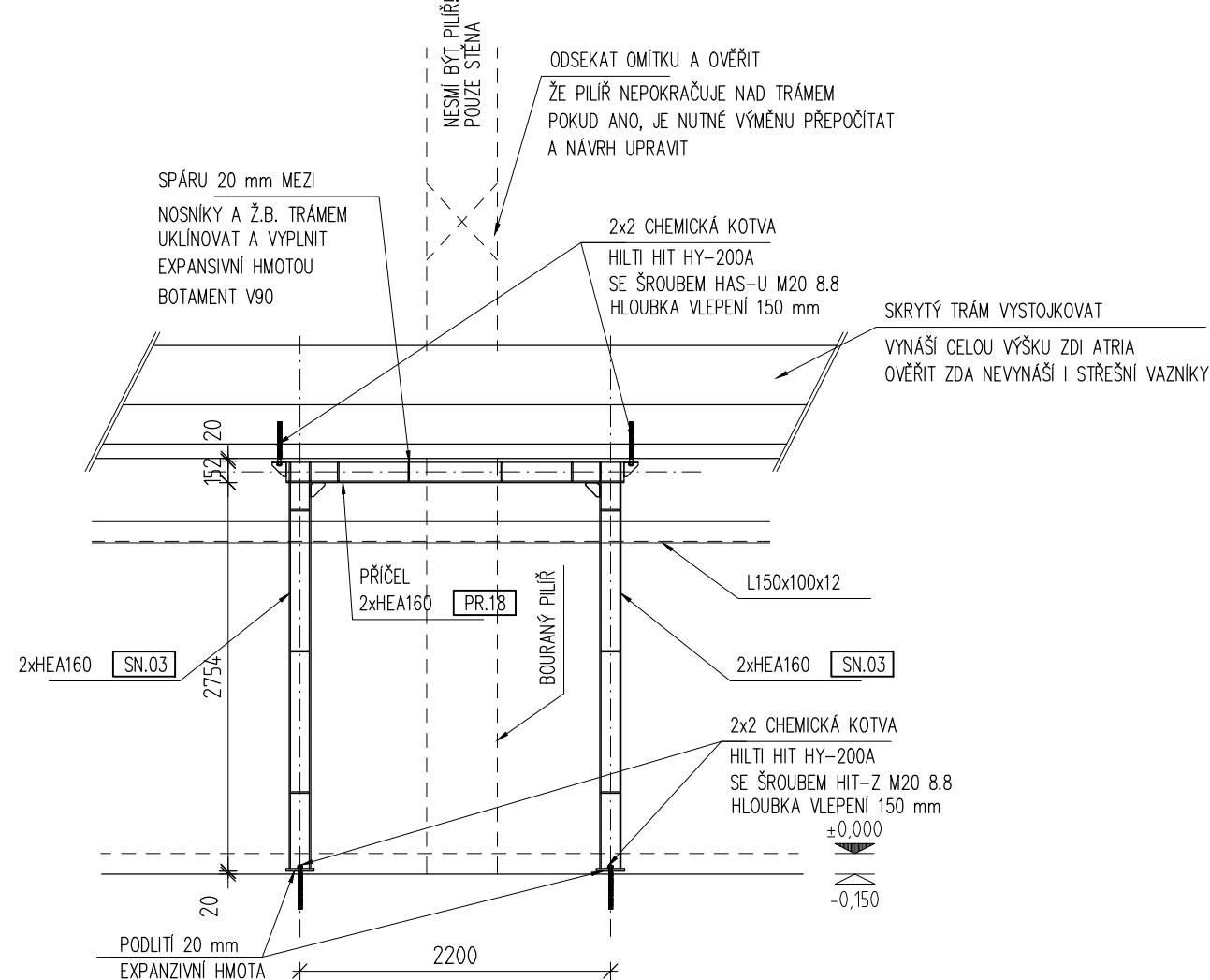
PŮDORYS



POHLED 1



POHLED 1
RÁMOVÉ VYNESENÍ



PŘEDPOKLADY NÁVRHU:

- NAD PROSTUPY ZKRZ ZDĚNÉ VÝZDÍVKY JE PŘEDPOKLAD UMÍSTĚNÍ Ž.B. SPOJITÉHO TRÁMU.
- STAVEBNĚ TECHNICKÝM PRŮZKUMEM NEBYLO MOŽNÉ TENTO PŘEDPOKLAD OVĚŘIT.
- PŘI NÁVRHU VYNESENÍ PRŮZKUMEM NADPRAŽÍ OTVORŮ POMOCÍ ŮHELNIKŮ JE POČÍTANO SE ZATÍŽENÍM OD NADPRAŽÍ OTVORŮ A SPODNÍ HRANOU Ž.B. SPOJITÉHO TRÁMU.
- VYNESENÍ POMOCÍ ŮHELNIKŮ A OPÁSÁNÍ PILÍŘKŮ NEVYŠÍ Ž.B. SPOJITÝ TRÁM A CELOU HMOTNOST STĚNY VÝŠKY 10 m.
- PŘED PROVEDENÍM NOVÝCH PROSTUPŮ BUDOU OTLUCENY OMÍTKY, BUDE ZAJIŠTĚNO UMÍSTĚNÍ, DÍMEŽE, KVALITA BETONU A VYZRÍLOST TRÁMU.
- TENTO PŘEDPOKLAD NE NUTNĚ OVĚŘIT PŘED ZAPOČÍTÁNÍM STAVEBNÍCH PRACÍ, POKUD NEBUDE ZŘEJMĚ STATICKÉ PŮSOBNÍ, MUSÍ BÝT PRÁCE ZASTAVENY!
- O PRŮBĚHU OVĚŘENÍ TOHTO PŘEDPOKLADU INFORMOVAT GP A ZPRACOVATELE PROJEKTU!

OVĚŘIT PŘEDPOKLADY NÁVRHU. BEZ OVĚŘENÍ PŘEDPOKLADŮ, NEBO PŘI ZAJIŠTĚNÍ ROZPORŮ ZASTAVIT STAVEBNÍ PRÁCE A NA STAVBU PŘIZVAT STATIKA. O PRŮBĚHU OVĚŘOVÁNÍ PŘEDPOKLADŮ INFORMOVAT GENERALNÍHO PROJEKTANTA A ZPRACOVATELE PROJEKTU.

POZNÁMKY:

TENTO VÝKRES NENAHRAZUJE VÝKRES DÍLENSKÉ DOKUMENTACE. DOKUMENTACE JE ZPRACOVÁNA DLE PŘÍLOHY Č.13 VYHLÁŠKY 499/2006 Sb. O DOKUMENTACI STAVEB.

PŘI VŠECH PRÁCECH MUSÍ BÝT DODRŽOVÁNY PŘÍSLUŠNÉ NORMY ČSN-EN PRO KONKRETNÍ TYP STAVEBNÍCH PRACÍ. MUSÍ BÝT DODRŽOVÁNY PŘEDPISY BOZP.

POZNÁMKY:

Je-li v projektové dokumentaci uvedena obchodní značka jakéhokoliv materiálu, výrobku nebo technologie, má tento název pouze informativní charakter. Pro ocenění a následně pro realizaci je možné použít i jiné materiály, výrobky nebo technologie, se srovnatelnými nebo lepšími užitnými vlastnostmi, které odpovídají požadavkům dokumentace. Jedná se o projektovou dokumentaci pro provedení stavby. Vyšší podrobnost bude předmětem dopracování projektové dokumentace vybraným zhotovitelem, kde budou zohledněny jeho technické možnosti, technologické postupy a zvyklosti při použití konkrétních materiálů/výrobků.

Je-li v projektové dokumentaci zapsán předpoklad, který nebylo možno z hlediska provozu budovy ověřit před zpracováním projektové dokumentace, musí být tento předpoklad potvrzen, případně doplněn a následně musí být návrh konstrukce upraven z hlediska ke změnám předpokladů. O všech změnách bude informován zpracovatel projektu a změny musí být odsouhlaseny před započatím realizace stavby (včetně bourání) generálním projektantem/zpracovatelem projektu.

		Ministerstvo dopravy Státní fond dopravní infrastruktury	
		Razka oprávněné osoby:	
Podpis:		Datum:	
Revize:	Datum:	Popis:	Kontroloval:
000	1.10.2022	Odevzdání dokumentace PDPS k připomínkám	Ing. Jan Polívka
001	1.12.2022	Odevzdání dokumentace PDPS - čístopis	Ing. Jan Polívka
Stavebník/Investor: Správa železnic, státní organizace Adresa: Dlážděná 1003/7, 110 00 Praha 1			
Zástupce investora: Stavební správa západ Adresa: Sokolovská 1995/278, 190 00 Praha 9			
Zhotovitel stavby: DigiTry Art Technologies s.r.o. Adresa: Votčáfova 2449/5, 180 00 Praha 8 Kontakt: T: +420 777 723 481 E: info@digi-try.cz			
Zhotovitel objektu: DigiTry Art Technologies s.r.o. Adresa: Votčáfova 2449/5, 180 00 Praha 8 Kontakt: T: +420 777 723 481 E: info@digi-try.cz			
Hlavní projektant (HIP): Ing. Jan Polívka		Specialista: Ing. Václav Herman	Odpovědný projektant: Ing. Václav Herman
Zpracovatel: Ing. Václav Herman			
Název stavby/akce: Rekonstrukce výpravní budovy ŽST Lovosice		Označení (S-kód): S631900085	
Název části: Pozemní stavební objekty výpravních budov a budov zastávek		Označení zhotovitele: 2021-002	
Název objektu: SO 01 - Výpravní budova		Označení části/P.2.2.1.01.02	
Název přilohy: Nové překlady otvorů - stěny vestibulu		Označení objektu/komplexu: SO 85-71-85	
Název dílčí části přilohy: Nové překlady otvorů - stěny vestibulu		Číslo přílohy: 1.114	
Kraj: Středočeský kraj	Katastrální území: Lovosice (687707)	TUDU: OR01 N5	Paré: 1.114
Stupeň dokumentace: 1.10.2022		Datum zpracování: 1.10.2022	Formát: A1
Měřítko: 1:50		Měřítko: 1:50	
Podpis: 1.10.2022			
Prostor pro další informace:			